

# USER MANUAL



Hereby, MOB, declares that item MO6865 is in Compliance with the essential requirements and other relevant conditions of Directive 2014/30/EU. The full text of the EU declaration of conformity is available at the following internet address: [www.momanual.com](http://www.momanual.com)  
MOB, PO BOX 644, 6710 BP (NL).



PO: 41-XXXXXX  
Made in China

## MO6865

### EN

#### Water powered bamboo LCD clock

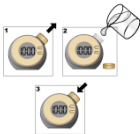
1. LID
2. MODE
3. SET
4. DISPLAY SCREEN



#### Operation

1. Take off lid, fill with water (half body). If fill with pure water or distilled water, please add 2-3grams salt. If use tap water, no need to add salt.

2. After a few seconds, the clock will power-up and digits will show up on the display.



#### How to use

1. Enter the setting mode by pressing SET 2 times.
2. To set month, press MODE as many times as necessary.
3. Press SET to set DATE, HOUR AND MINUTES. Press MODE as many times as necessary to get to the time required.
4. Once the clock time setting is complete, press SET to exit setting mode.
5. To show the seconds running on the clock, press MODE 2times.
6. Press MODE to exit and revert back to normal clock time mode.
7. Under clock time mode, press MODE to view the calendar.

## **DE**

### **Wasserbetriebene LCD-Uhr aus Bambus**

1. DECKEL
2. MODE-Taste
3. SET-Taste
4. ANZEIGE

### **Vorbereitung**

1. Den Deckel abnehmen, mit Wasser füllen (halber Füllstand). Wenn Sie mit reinem oder destilliertem Wasser befüllen, fügen Sie bitte 2-3 Gramm Salz hinzu. Wenn Sie Leitungswasser verwenden, müssen Sie kein Salz hinzufügen.
2. Nach ein paar Sekunden schaltet sich die Uhr ein und die Ziffern werden auf dem Display angezeigt.

### **Bedienung**

1. 2x SET drücken, um in den Einstellmodus zu gelangen.
2. Um den Monat einzustellen, drücken Sie MODE so oft wie nötig.
3. Drücken Sie SET, um DATUM, STUNDEN UND MINUTEN einzustellen. Drücken Sie MODE so oft wie nötig, um zur gewünschten Uhrzeit zu gelangen.
4. Sobald die Einstellung der Uhrzeit abgeschlossen ist, drücken Sie SET, um den Einstellmodus zu verlassen.
5. Um die laufenden Sekunden auf der Uhr anzuzeigen, drücken Sie 2x MODE.
6. Drücken Sie MODE, um den Modus zu verlassen und in den normalen Uhrzeitmodus zurückzukehren.
7. Drücken Sie im Uhrzeitmodus MODE, um den Kalender anzuzeigen.

## **FR**

### **Horloge LCD en bambou alimentée à l'eau**

1. COUVERCLE
2. MODE

### 3. RÉGLAGE

### 4. ÉCRAN D’AFFICHAGE

#### **Préparation**

1. Retirez le couvercle, remplissez d’eau (jusqu’à la moitié du réservoir). Si vous remplissez d’eau pure ou d’eau distillée, veuillez ajouter 2 à 3 grammes de sel. Si vous utilisez de l’eau du robinet, pas besoin d’ajouter de sel.

2. Après quelques secondes, l’horloge s’allume et des chiffres s’affichent à l’écran.

#### **Mode d’emploi**

1. Entrez dans le mode de réglage en appuyant 2 fois sur SET.
2. Pour régler le mois, appuyez sur MODE autant de fois que nécessaire.
3. Appuyez sur SET pour régler la DATE, l’HEURE ET les MINUTES. Appuyez sur MODE autant de fois que nécessaire pour arriver au temps souhaité.
4. Une fois le réglage de l’heure de l’horloge terminé, appuyez sur SET pour quitter le mode de réglage.
5. Pour afficher les secondes en cours d’exécution sur l’horloge, appuyez sur MODE 2 fois.
6. Appuyez sur MODE pour quitter et revenir au mode d’horloge normal.
7. En mode horloge, appuyez sur MODE pour afficher le calendrier

#### **ES**

#### **Reloj LCD de bambú alimentado por agua**

1. LID
2. MODE
3. SET
4. PANTALLA DE VISUALIZACIÓN

#### **Funcionamiento**

1. Quite la tapa y llene con agua (hasta la mitad). Si se rellena con agua pura o destilada, añada 2-3 gramos de sal. Si se utiliza agua

del grifo, no es necesario añadir sal.

2. Después de unos segundos, el reloj se encenderá y los dígitos aparecerán en la pantalla.

### **Modo de uso**

1. Acceda al modo de ajuste pulsando 2 veces la tecla SET.
2. Para ajustar el mes, pulse MODE tantas veces como sea necesario.
3. Pulse SET para ajustar la FECHA, la HORA y los MINUTOS. Pulse MODE tantas veces como sea necesario para llegar al tiempo requerido.
4. Una vez completado el ajuste de la hora del reloj, pulse SET para salir del modo de ajuste.
5. Para mostrar los segundos que corren en el reloj, pulse 2 veces MODE.
6. Pulse MODE para salir y volver al modo normal de la hora del reloj.
7. En el modo de hora del reloj, pulse MODE para ver el calendario.

### **IT**

#### **Orologio in bamboo alimentato ad acqua**

1. COPERCHIO
2. MODE
3. SET
4. DISPLAY

### **Funzione**

1. Togliere il coperchio, riempire con acqua (metà). Se si riempie con acqua pura o acqua distillata, aggiungere 2-3 grammi di sale. Se si utilizza l'acqua del rubinetto, non è necessario aggiungere sale.

2. Dopo alcuni secondi, l'orologio si accende e sul display vengono visualizzate le cifre.

### **Come si usa**

1. Entrare nella modalità di impostazione premendo SET 2 volte.
2. Per impostare il mese, premere MODE tutte le volte che è necessario.
3. Premere SET per impostare DATA, ORA E MINUTI. Premere MODE tutte le volte necessarie per arrivare al tempo richiesto.
4. Una volta completata l'impostazione dell'ora, premere SET per uscire dalla modalità di impostazione.
5. Per visualizzare i secondi in esecuzione sull'orologio, premere MODE 2 volte.
6. Premere MODE per uscire e tornare alla normale modalità dell'ora.
7. In modalità ora orologio, premere MODE per visualizzare il calendario.

### **NL**

#### **Water aangedreven bamboe LCD klok**

1. DEKSEL
2. MODE
3. SET
4. WEERGAVE SCHERM

#### **Gebruik**

1. Neem het deksel eraf, vul met water (de helft van de bol). Indien gevuld met zuiver water of gedistilleerd water, voeg dan 2-3 gram zout toe. Bij gebruik van kraanwater, is het niet nodig om zout toe te voegen.
2. Na een paar seconden wordt de klok ingeschakeld en verschijnen de cijfers op het display.

#### **Hoe te gebruiken**

1. Ga naar de instellingsmodus door 2 keer op SET te drukken.
2. Om de maand in te stellen drukt u zo vaak als nodig op MODE.
3. Druk op SET om DATUM, UUR EN MINUTEN in te stellen. Druk zo vaak als nodig op MODE om de gewenste tijd in te stellen.

4. Zodra het instellen van de kloktijd voltooid is, drukt u op SET om de instellingsmodus te verlaten.
5. Om de lopende seconden op de klok weer te geven, drukt u 2 keer op MODE.
6. Druk op MODE om de modus te verlaten en terug te keren naar de normale kloktijd modus.
7. Druk in de kloktijd modus op MODE om de kalender te bekijken.

## **PL**

### **Zasilany wodą bambusowy zegar LCD**

1. POKRYWA
2. TRYB
3. ZESTAW
4. EKRAN WYŚWIETLACZA

#### **Operacje**

1. Zdejmij pokrywkę, napełnij wodą (pół korpusu). Jeśli napełnisz czystą wodą lub wodą destylowaną, dodaj 2-3 gramy soli. Jeśli używasz wody z kranu, nie musisz dodawać soli.

2. Po kilku sekundach zegar włączy się, a na wyświetlaczu pojawią się cyfry.

#### **Jak używać**

1. Przejdź do trybu ustawień, naciskając 2 razy przycisk SET.
2. Aby ustawić miesiąc, naciśnij MODE tyle razy, ile potrzeba.
3. Naciśnij SET, aby ustawić DATĘ, GODZINĘ I MINUTY. Naciśnij MODE tyle razy, ile potrzeba, aby uzyskać wymagany czas.
4. Po zakończeniu ustawiania czasu naciśnij przycisk SET, aby wyjść z trybu ustawień.
5. Aby wyświetlić sekundy na zegarze, naciśnij MODE 2 razy.
6. Naciśnij MODE, aby wyjść i powrócić do normalnego trybu zegara.
7. W trybie zegara naciśnij MODE, aby wyświetlić kalendarz.