

линия реза

ограничительная линия для размещения изображений

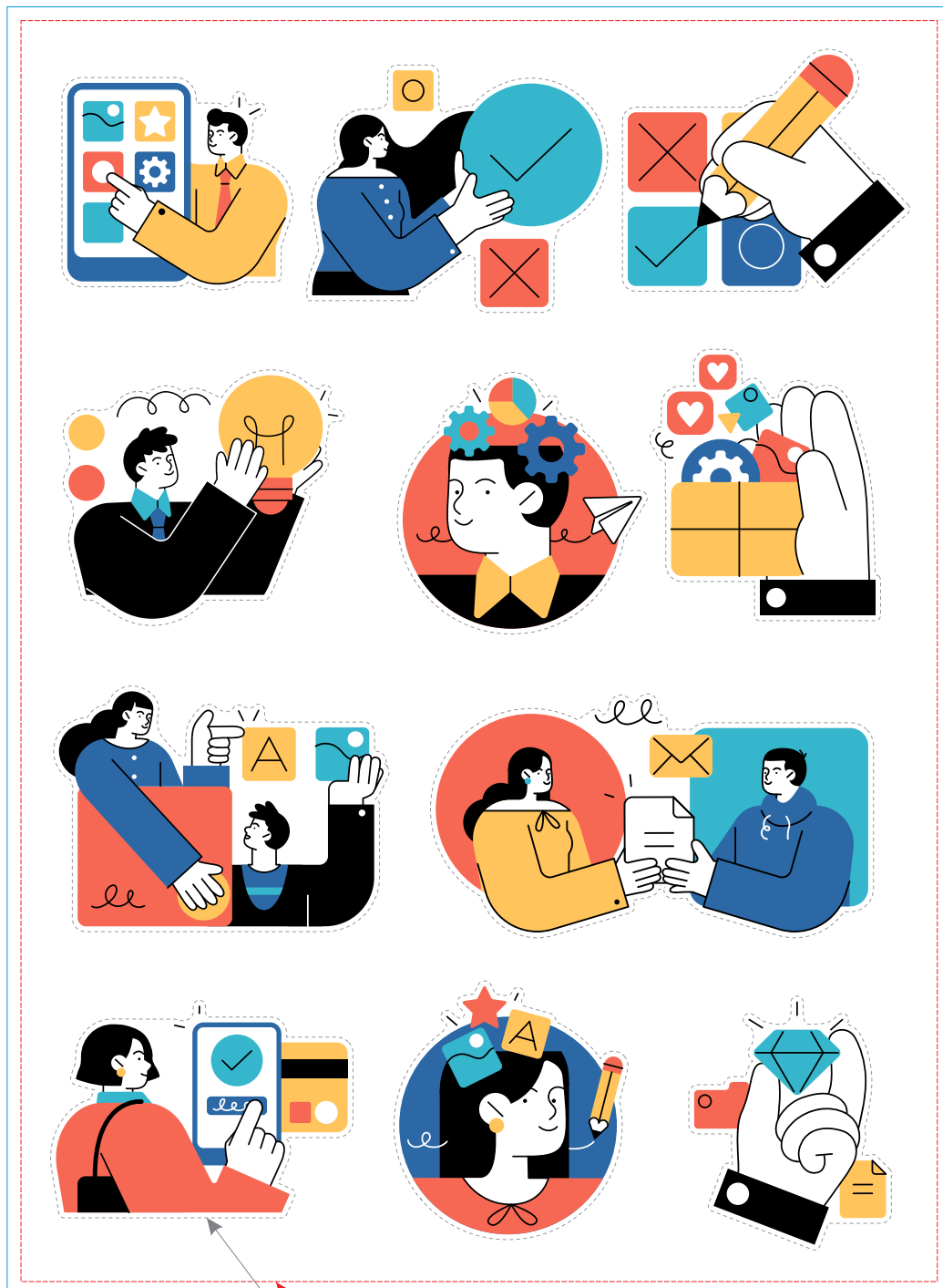
**Внимание!**

Количество, формы и размеры изображений внутри стикерпака могут быть любыми, но они не должны заходить за ограничительную линию для размещения изображений во избежание потери важной информации во процессе резки.

Линия вырубki изображений должна быть в кривых, сгруппирована в один объект и быть размещена в отдельном слое.

	<b>Вид нанесения</b>	<b>Макс площадь (Ш*В)</b>
	Цифровая печать стикерпак	137x187мм

пример стикерпака А6



линия реза

ограничительная линия для размещения изображений

линия вырубki стикерпака